

ARIZONA FILMS DISTRIBUTION PRÉSENTE

**PIO MARMAÏ
AGATHE BONITZER**

LES NUITS AVEC THÉODORE

UN FILM DE **SÉBASTIEN BETBEDER**

" Un petit bijou de cinéma "

Piers Handling

tiff. toronto
international
film festival

SÉLECTION OFFICIELLE 2012



" Véritablement enchanteur "

Gavin Smith
filmcomment

ENVIE DE TEMPÊTE
PRODUCTIONS

arizona
distrib.

CNC centre national
du cinéma et de
l'image animée

ARCHIPEL

studio
l'EQUIPE France
3 3 3

arte



SÉBASTIEN BETBEDER

Sébastien Betbeder est né à Pau en 1975. Après son diplôme à l'école des Beaux-Arts de Bordeaux, il intègre le Fresnoy, Studio National des Arts Contemporains.

Sébastien a réalisé une dizaine de court-métrages primés dans les grands festivals internationaux. Parmi eux :

LA VIE LOINTAINE (Grand Prix à Pantin et sélectionné aux Césars 2009).

LES MAINS D'ANDRÉA (primé à Vendôme en 2006 et à Pantin en 2007).

NUAGE, son premier long-métrage, a quant à lui été présenté notamment **aux festivals de Locarno et Tübingen en 2007 et au festival de Lecce en 2008.**

Intervenant cinéma à la Haute Ecole d'Art et de Design de Genève entre 2008 et 2011, Sébastien écrit également des fictions pour France Culture.

SYNOPSIS

Une fête dans un appartement parisien. Théodore rencontre Anna.

Ensemble, ils errent dans la ville endormie avant d'escalader les grilles du parc des Buttes-Chaumont.

De cette nuit clandestine naît une étrange attirance pour ce nouveau territoire.

Chaque soir, sitôt le soleil couché, le parc devient leur refuge.

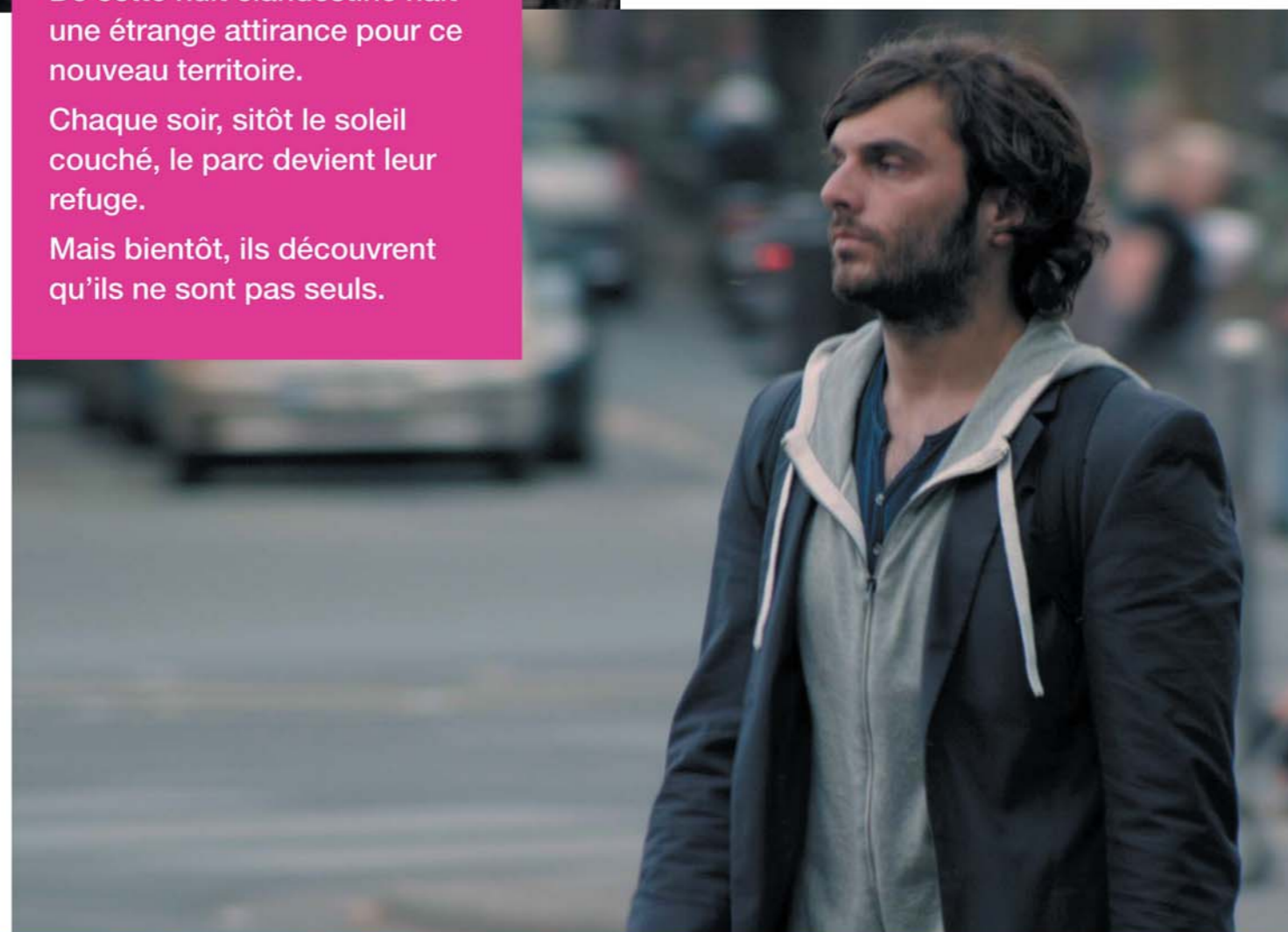
Mais bientôt, ils découvrent qu'ils ne sont pas seuls.



Magnifiquement conçu, finement réalisé, le film de Sébastien Betbeder raconte une histoire simple, portée par une grande imagination cinématographique.

Présenté d'abord comme un documentaire sur le parc des Buttes-Chaumont, il bifurque rapidement vers la fiction : un couple d'amants maudits dont l'univers s'inscrit entièrement dans le parc – paradis de falaises, lacs, ponts, cascades, grottes, arbres et jardins bordant le magnifique Temple de la Sybille, construit sous Napoléon III dans les années 1860 –.

Théodore rencontre Anna à l'occasion d'une fête. En la raccompagnant chez elle, il suggère de passer par le parc, fermé au public. Ils escaladent la grille, explorent les lieux et finissent la nuit sous un arbre majestueux. Ils se retrouvent le soir suivant, prolongent leur visite en découvrant la grotte, puis un pavillon



de gardien meublé de reliques abandonnées. Betbeder fait alterner leur histoire d'amour naissante avec des films d'archives en noir et blanc, images fantomatiques des visiteurs qui ont précédé Théodore et Anna. L'ambiance nocturne, semblable à un rêve, est interrompue par le récit d'un psychiatre racontant l'expérience d'un homme ayant recouvré la santé en retournant aux Buttes-Chaumont.

Le jour, Théodore et Anna se séparent pour dormir un peu. Chacun garde une part de jardin secret vis-à-vis de l'autre.

Une nuit, ils découvrent pourtant qu'ils ne sont pas tout à fait seuls. Ce parc qu'ils pensaient être entièrement « le leur » au soleil couchant abrite un autre occupant.

Très naturellement, Betbeder trouve un style et une ambiance uniques dans lesquels évoluent ses personnages. Les deux amants, drapés dans l'anonymat de la nuit, échappent au monde extérieur et disparaissent dans l'étreinte verdoyante du parc. Jusqu'à ce qu'un intrus vienne perturber cette retraite idéale.

Les nuits avec Théodore est un petit bijou de cinéma, à la croisée de la rêverie romantique de Pelléas et Mélissandre et de la modernité éternelle des *Quatre nuits d'un rêveur* de Robert Bresson. »

Piers Handling, directeur du Festival TIFF (Toronto International Film Festival)

FESTIVALS

Toronto Discovery 2012

Festival du Film de Turin 2012

Festival Cinemania (Québec) 2012

LES NUITS AVEC THÉODORE

2012 – France – 1H07mn – couleur
1 : 1.77 – DCP – 5.1 – visa n° 134.569

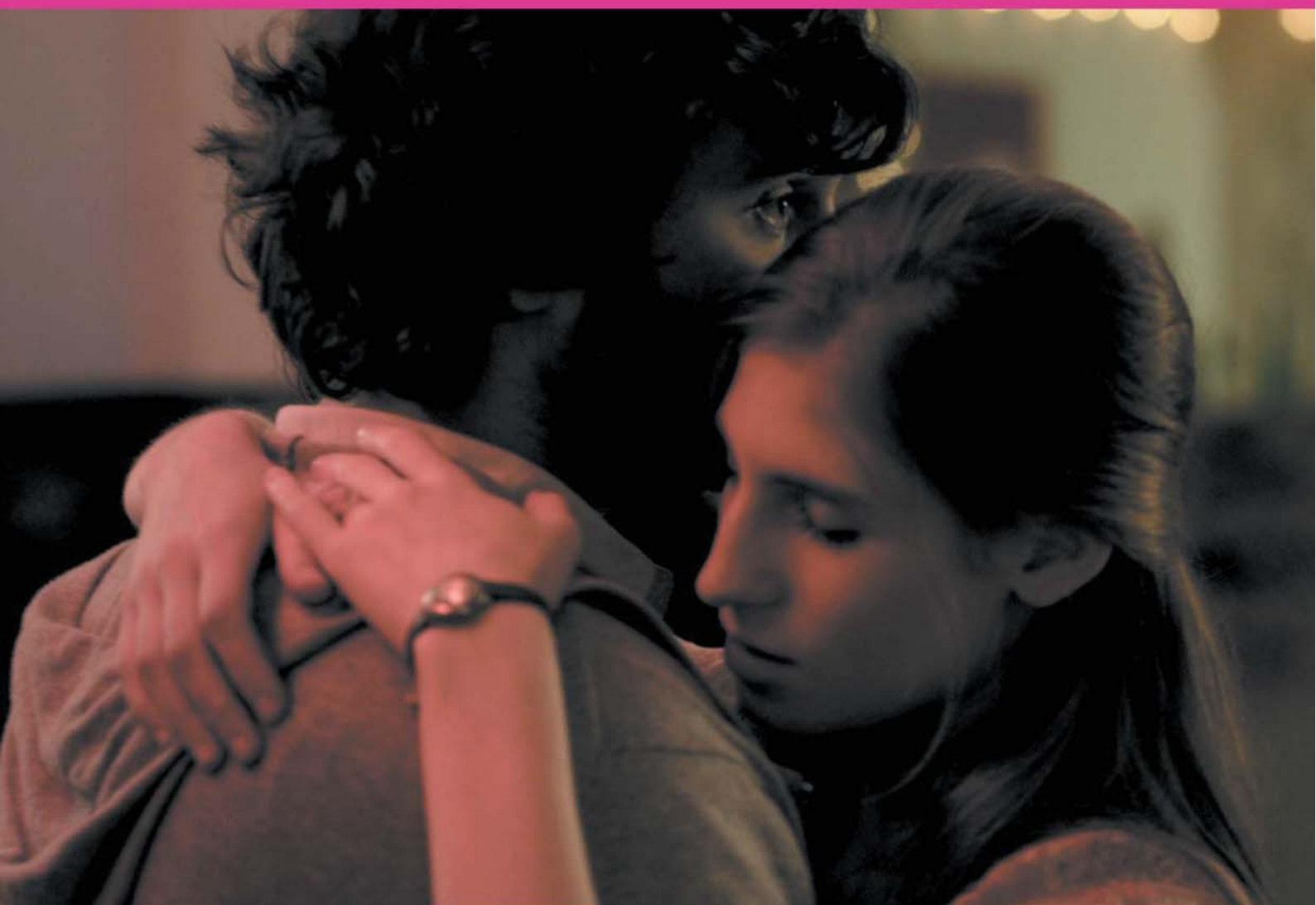
EQUIPE ARTISTIQUE :

THEODORE	Pio MARMAÏ
ANNA	Agathe BONITZER
L'HOMME DE LA GROTTÉ	Fabrice ADDE
SUZANNE	Sarah LE PICARD
Docteur EMMANUEL SIETY	Emmanuel SIETY
LA PETITE FILLE	Noë SAMPY
LE JEUNE HOMME	Manuel VALLADE
LA NARRATRICE	Nathalie BOUTEFEU
L'INTERVIEWER	Laurent LACOTTE

EQUIPE TECHNIQUE :

REALISATION et SCENARIO	Sébastien BETBEDER
MUSIQUE	Sylvain CHAUVEAU
DIRECTEUR DE LA PHOTOGRAPHIE	Denis GAUBERT
MONTAGE	Julie DUPRÉ
DECORATION	Lionel ACAT
SON	Xavier GRIETTE, Roman DYMNY
PRODUCTEUR	Frédéric DUBREUIL
	ENVIE DE TEMPÊTE PRODUCTIONS
MUSIQUES ADDITIONNELLES	THE ANTLERS, BEACH HOUSE, HALF ASLEEP, MINIZZA, THAT SUMMER

une distribution ARIZONA FILMS DISTRIBUTION



arizona
distrib.

ARIZONA FILMS DISTRIBUTION
Bénédicte Thomas
5 boulevard Barbès, 75 018 Paris, France
+33 9 54 52 55 72 / 06 80 77 65 87
benedicte@arizonafilms.net

PRESSE
Dany de Seille
+33 6 08 91 57 14
dany@deseille.info
infos, photos et film annonce
sur www.arizonafilms.net